

**« Arts premiers »**

**Une approche des arts hors  
d'Occident**

**Acte III**

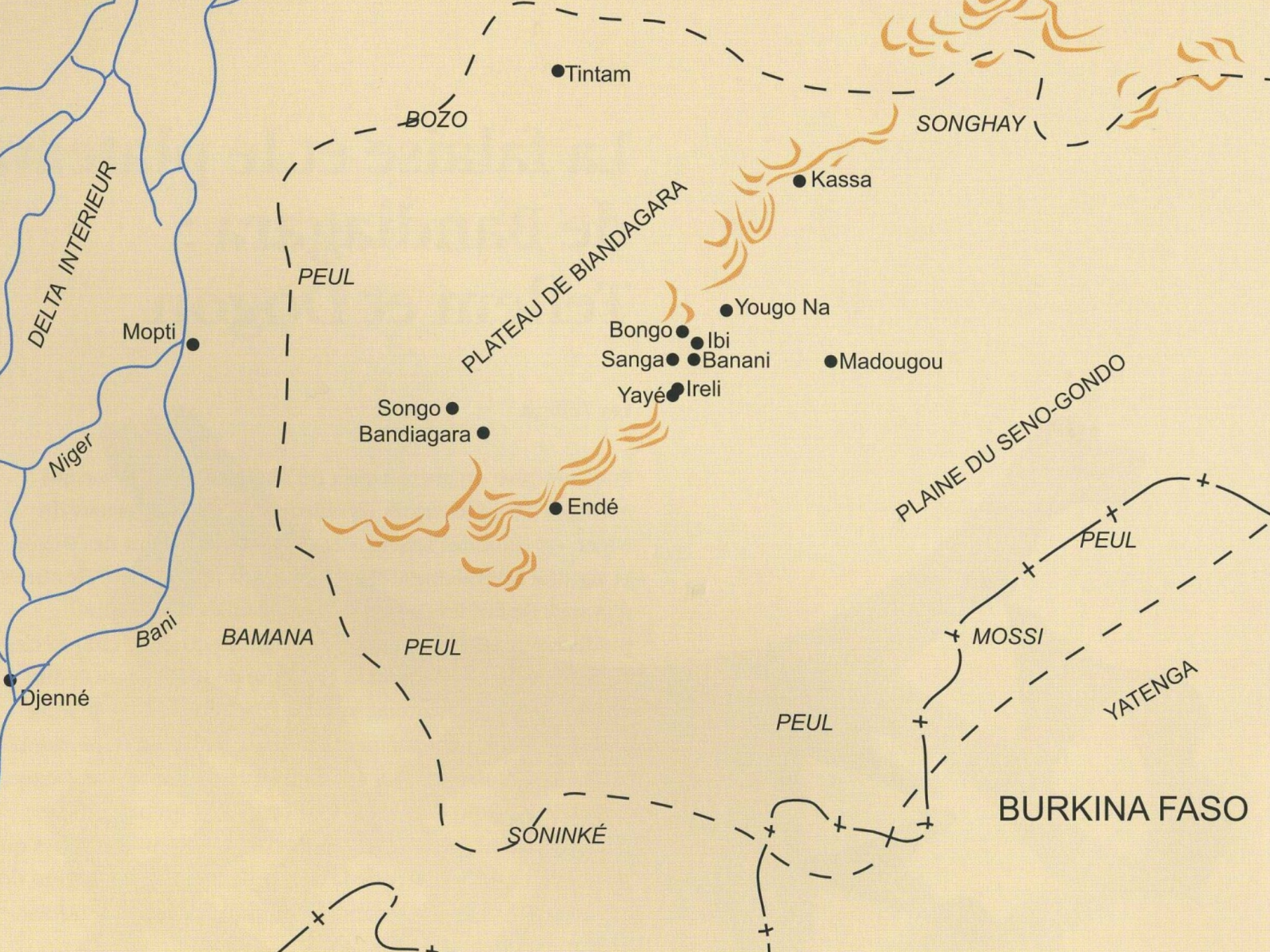
**jeudi 3 décembre 2015**

- . Ne pas hésiter à prendre la parole, mais sans la monopoliser.**
- . Suivre une méthodologie.**
- . Limiter les commentaires esthétiques subjectifs.**
- . Ne pas utiliser internet.**
- . Connaisseurs s'abstenir.**





**Falaise de Bandiagara,  
culture Tellem,  
*Figure anthropomorphe*,  
X-XVe siècle,  
bois recouvert d'une patine croûteuse,  
Paris, musée du quai Branly.**



DELTA INTERIEUR

Niger

Djenné

Mopti

Bani

Tintam

BOZO

SONGHAY

PEUL

PLATEAU DE BIANDAGARA

Kassa

Yougo Na

Bongo

Ibi

Sanga

Banani

Madougou

Yayé

Irelé

Songo

Bandiagara

Endé

PLAINES DU SENO-GONDO

PEUL

BAMANA

PEUL

MOSSI

PEUL

YATENGA

SONINKÉ

BURKINA FASO



Carte de l'Afrique de l'Ouest.





**Grottes sépulcrales et magasins (XIII-XVe s.) près du village de Pégué, région de Sanga.**





**Vue intérieure de la grotte sépulcrale C (XI-XIIe s.) près de Sanga.**





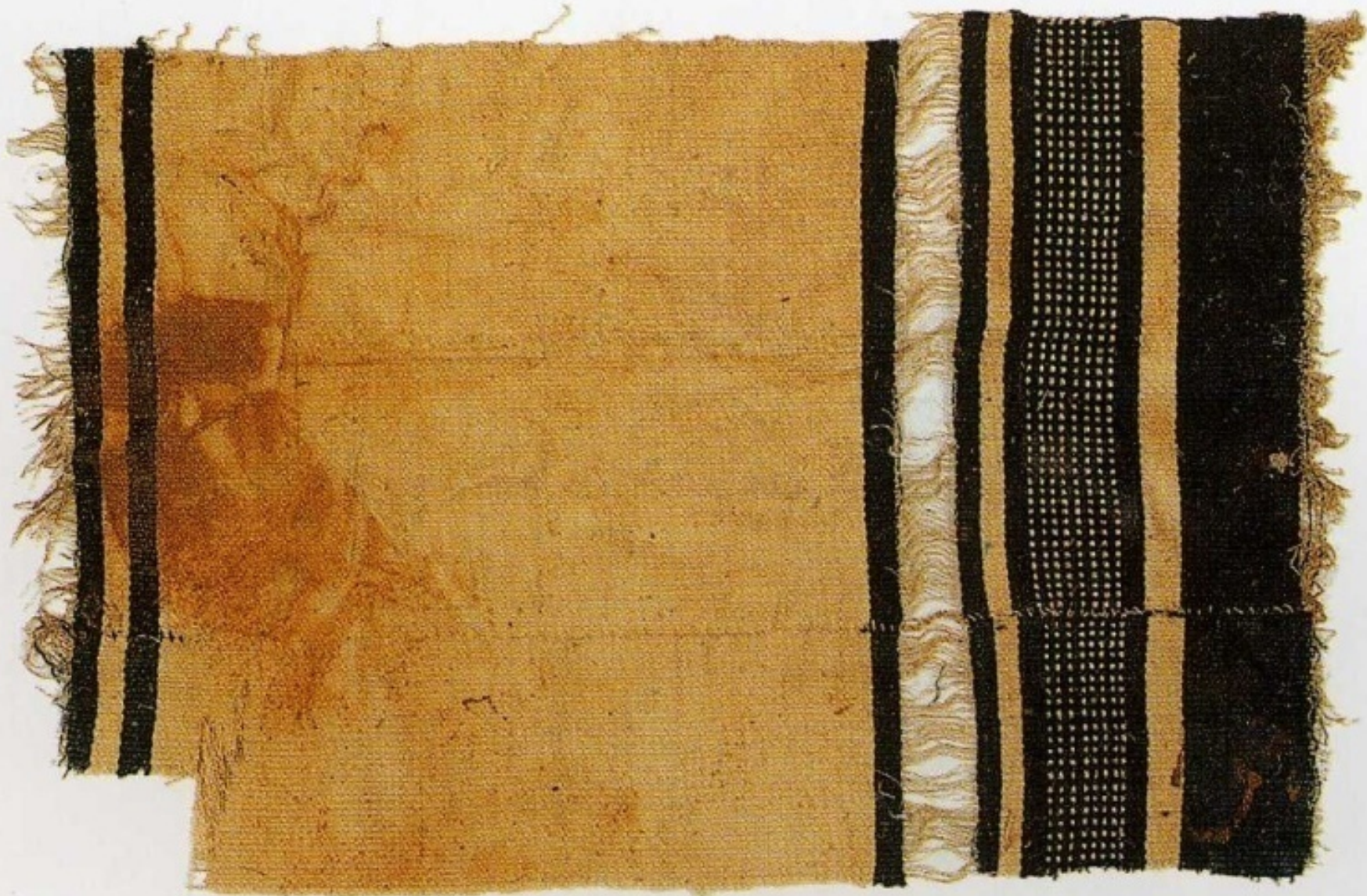
**Région de Sanga,  
culture Tellem,  
*Vase quadripode*,  
terre cuite,  
XI-XIIe siècle,  
Bamako,  
musée national du Mali.**





Région de Sanga, culture Tellem,  
*Appui-nuque de femme*, bois, XI-XIIe siècle,  
Bamako, musée national du Mali.





Région de Sanga, culture Tellem,  
*Fragments de couverture*, coton, XVe siècle,  
Bamako, musée national du Mali.



**Région de Sanga, culture Tellem,**  
***Fragments de couverture***, coton, XIVe siècle,  
Bamako, musée national du Mali.







Falaise de Bandiagara, culture Tellem,  
*Appui-nuque d'homme*, bois , IX -Xe siècle,  
Paris, musée du quai Branly.







**Falaise de Bandiagara  
(région de Sanga pour b),  
culture Tellem,  
*Deux figures aux bras levés*,  
XIII-XVe siècle,  
bois recouvert d'une patine croûteuse,  
Paris,  
musée du quai Branly.**





**Falaise de Bandiagara, culture Tellem, *Cinq figures aux bras levés*, XIII-XVe siècle, bois recouvert d'une patine croûteuse, Paris, musée du quai Branly.**



**Plateau de Bandiagara  
(région de Tanga),  
culture Djennenké,  
*Figure androgyne  
aux bras levés,*  
Xe s.,  
bois,  
Paris,  
musée du quai Branly.**





**Plateau de Bandiagara,  
culture Djennenké,  
*Figure androgyne  
agenouillée,*  
XII/XIIIe s.,  
bois,  
collection particulière.**





Région de Sanga, culture Tellem,  
*Appui-nuque d'homme*, bois, XI-XIIe siècle,  
Bamako, musée national du Mali.



Région de Sanga,  
culture Tellem,  
*Appui-nuque d'homme*  
et *Appui-nuque d'homme votif*,  
bois et fer,  
XI-XIIe siècle et XIVe siècle,  
Bamako, musée national du Mali.







Région de Sanga,  
culture Tellem,  
*Deux statuette-échelles*,  
XIII-XVIe siècle,  
bois recouvert  
d'une patine croûteuse,  
Paris,  
musée du quai Branly.





**Falaise de Bandiagara,  
culture Tellem,  
*Cavalier aux bras levés*,  
XIII-XVIe siècle,  
bois recouvert  
d'une patine croûteuse,  
Paris,  
musée du quai Branly.**



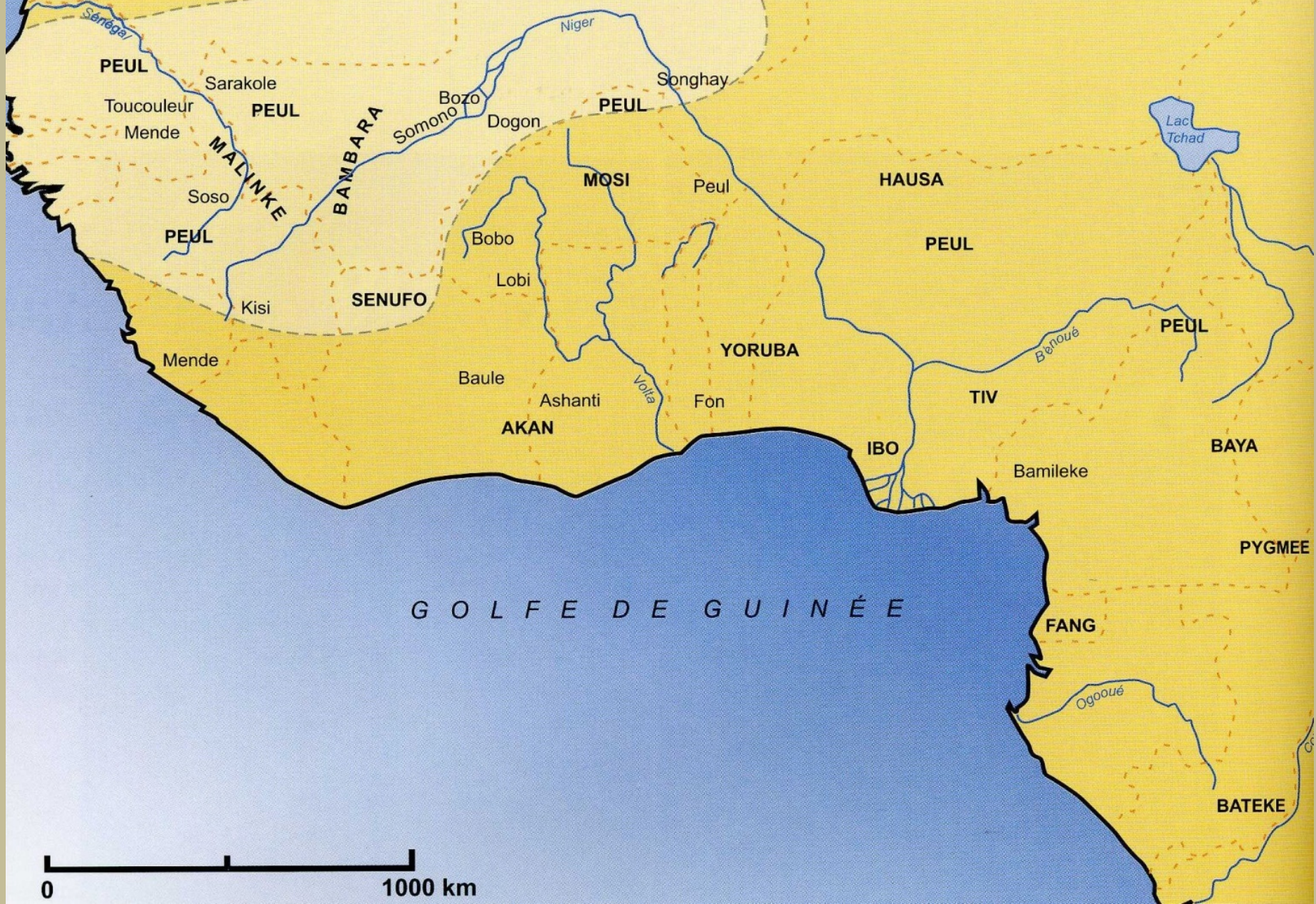




**Plateau de Bandiagara  
(Région de Mopti),  
culture Tellem,  
*Figure anthropomorphe  
aux mains se couvrant le visage,*  
XIII-XVe siècle,  
bois recouvert d'une patine croûteuse,  
Paris,  
musée du quai Branly.**



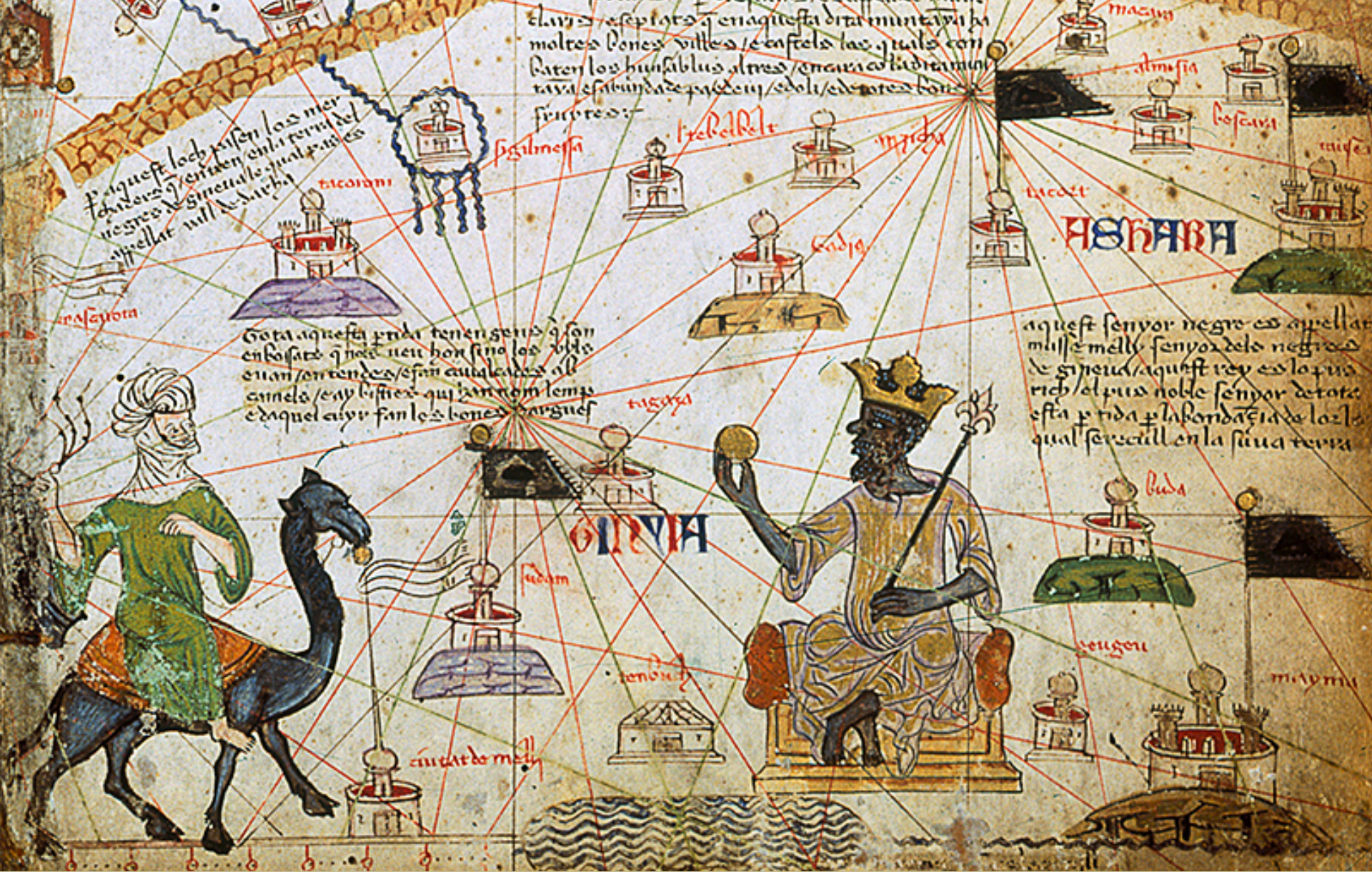
Carte de localisation du Sahel et du delta intérieur du Niger.



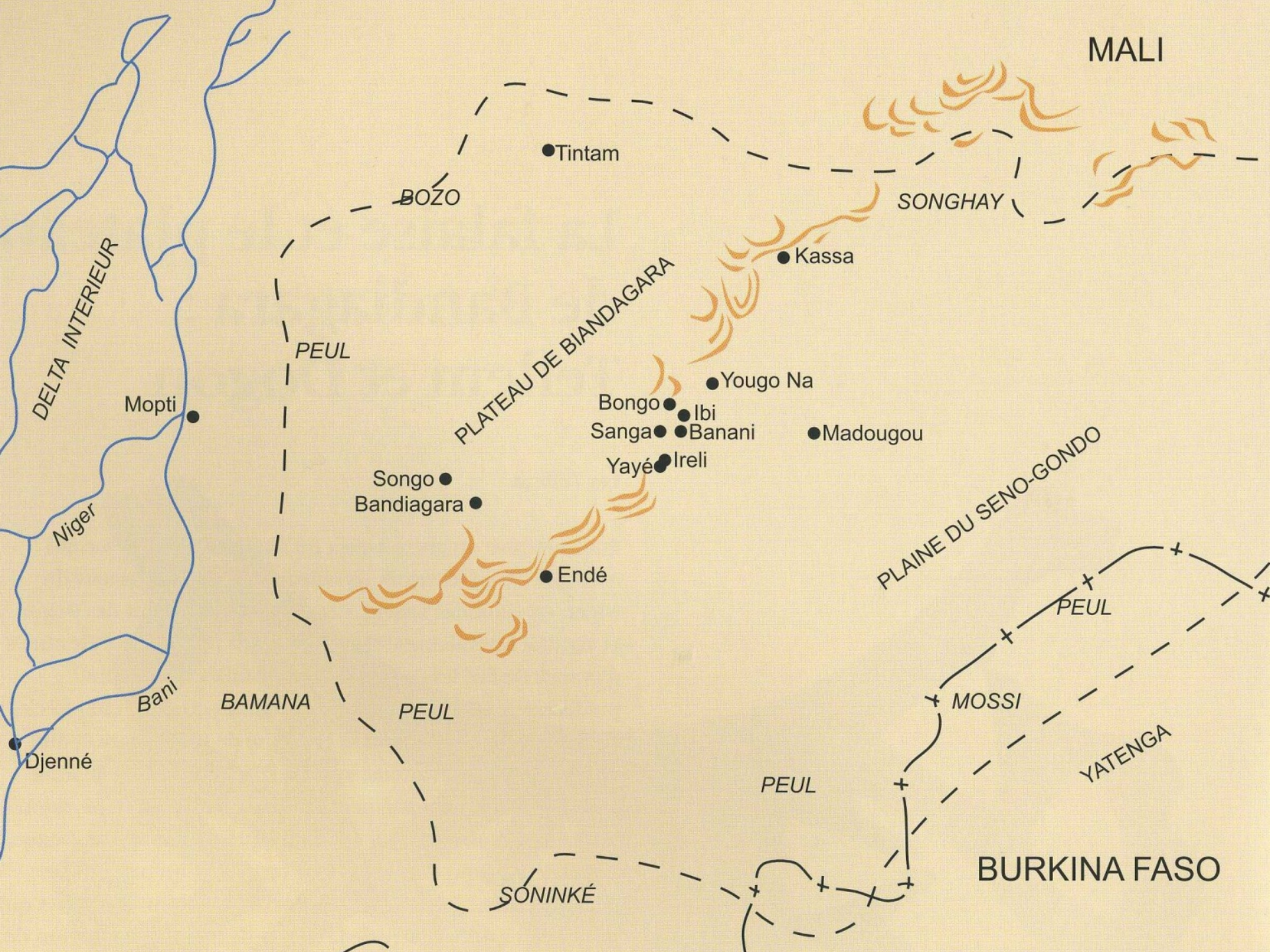
Carte montrant quelques-unes des principales ethnies d'Afrique de l'Ouest et la zone d'extension de l'empire du Mali.



Majorque (attribué à Abraham Cresques et son fils Jehuda Cresques), XIVe siècle, *Atlas catalan*, 1375, peinture sur parchemin collé sur bois, Paris, Bibliothèque Nationale de France.



Majorque (attribué à Abraham Cresques et son fils Jehuda Cresques), XIVe siècle, *Atlas catalan de Charles V : Effigie de Kankou Moussa*, 1375, peinture sur parchemin collé sur bois, Paris, bibliothèque nationale de France.



MALI

DELTA INTERIEUR

Niger

Djenné

Mopti

Bani

BOZO

PEUL

PLATEAU DE BIANDAGARA

Songo  
Bandiagara

Tintam

Bongo  
Sanga  
Yayé

Endé

Ibi  
Banani

Yougo Na

Kassa

Madougou

SONGHAY

PLAINES DU SENO-GONDO

PEUL

MOSSI

YATENGA

PEUL

SONINKÉ

BAMANA

PEUL

BURKINA FASO









**Culture Dogon,**  
***Couple,***  
XVI/XIXe siècle,  
bois,  
New York,  
The Metropolitan Museum of Art.



**Culture Dogon,**  
***Figure aux bras levés,***  
XIV/XVe siècle,  
bois,  
Bloomington,  
Indiana University Art Museum.





**Culture Dogon,**  
*Figure aux bras levés,*  
XVI/XIXe siècle,  
bois,  
New York,  
The Metropolitan Museum of Art.





**Culture Dogon,**  
**'Tabouret' de Hogon,**  
XVI/XIXe siècle,  
bois,  
Washington,  
Musée national d'art africain.





**Culture Dogon,**  
**'Tabouret' de Hogon,**  
XVIII/XIXe siècle,  
bois,  
Paris,  
musée Dapper.



**Culture Dogon,  
*Autel*,  
XVII/XIXe siècle,  
bois,  
Paris,  
musée Dapper.**



**Culture Dogon,**  
***Baquet rituel***, XVI/XIXe siècle, bois,  
Paris, musée Dapper.



**Culture Dogon,**  
***Baquet rituel***, XVI/XIXe siècle, bois,  
New York, The Metropolitan Museum of Art.



**Culture Dogon,**  
***Cavalier,***  
XVI/XVIIe siècle,  
bois,  
Paris,  
musée Dapper.



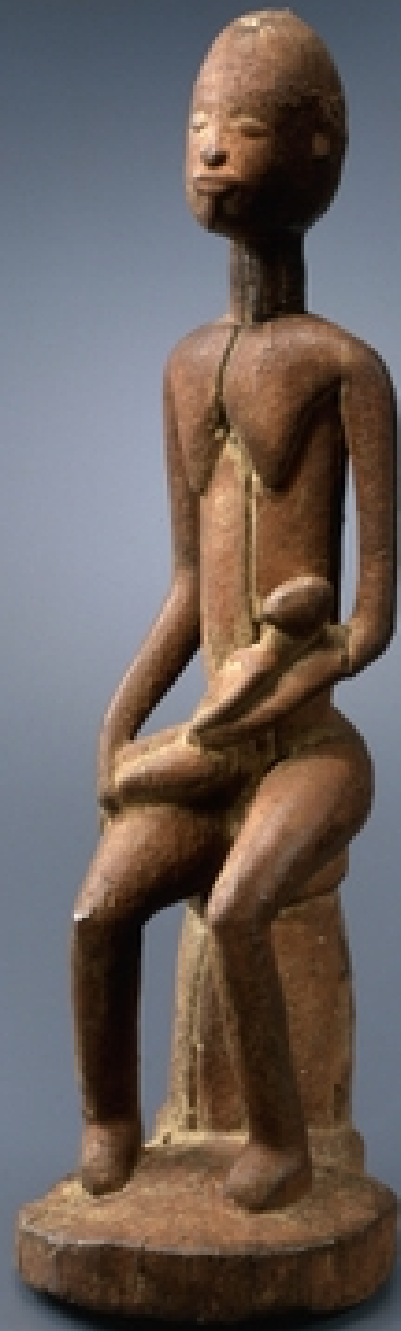
**Culture Dogon,**  
***Cavalier,***  
XVI/XVIIIe siècle,  
bois,  
collection particulière.



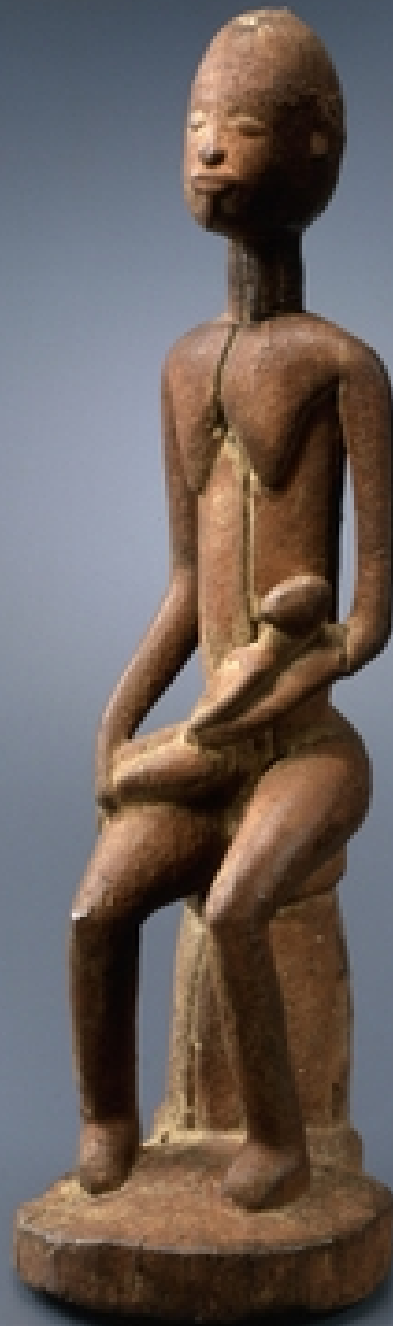
**Culture Dogon,**  
***Cavalier,***  
XIV/XVIe siècle,  
bois,  
Paris,  
musée du quai Branly.







**Culture Dogon,**  
***'Maternité'*,**  
XIVe siècle,  
bois avec patine,  
Paris,  
musée du quai Branly.





**Culture Dogon,  
'Maternité',  
XVe siècle,  
bois,  
Paris,  
musée Dapper.**



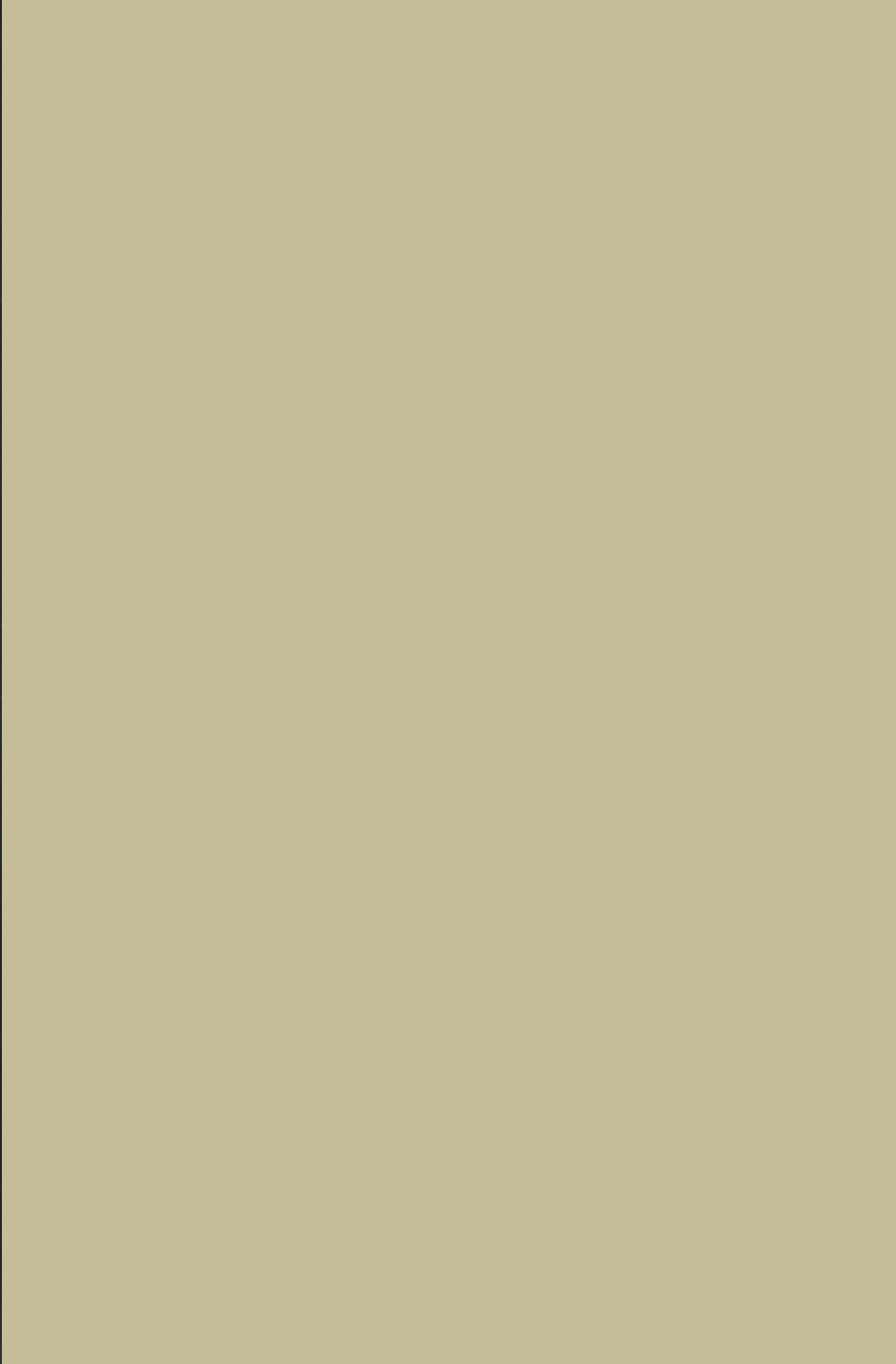


**Culture Dogon,**  
***Porte,***  
XIXe siècle,  
bois,  
Paris,  
musée du quai Branly.





**Culture Dogon,**  
***Serrure,***  
XIXe siècle,  
bois,  
Paris,  
musée du quai Branly.







**Culture Dogon,  
*Pilier de 'togu-na'*  
avec figure féminine,  
XVIII/XIXe siècle,  
bois,  
Paris,  
musée Dapper.**





**Culture Dogon,**  
***Masque,***  
XVIII/XIXe siècle,  
bois,  
Paris,  
musée du quai Branly.





**Culture Dogon,  
*Masque 'kanaga'*,  
XIXe siècle,  
bois,  
Paris,  
musée du quai Branly.**



**Culture Dogon,  
*Masque : Singe,*  
XIXe siècle,  
bois,  
Paris,  
musée du quai Branly.**



**Plateau de Bandiagara,  
*Joueurs de balafon*,  
XV/XVIe siècle,  
bois,  
collection particulière.**



Région de Bandiagara,  
culture Djenné,  
*Cavalier*,  
XIV/XVe siècle,  
bois,  
collection particulière.





**Culture Dogon,  
*Autel avec figures féminines,*  
XVI/XXe siècle,  
bois,  
New York,  
The Metropolitan Museum of Art.**